



**Workshop Risse Groep & Werk.Kom**  
**Kansen pakken t.a.v. de Participatiewet!**

# Programma

- 16.15 uur Welkom (Erik Rosier, projectleider Konnekt'os)
- Hoofdlijnen Participatiewet (Jan Karel Jobse)  
Aan de slag & korte pauze
- 17.00 uur Werk.Kom en de Participatiewet (Dave Roberts)  
Alwéér aan de slag
- 17.30 uur Toelichting Rolf Derckx, Aldor
- 17.45 uur Terugkoppeling
- ± 18.00 uur Afsluiting en borrel

# Hoofdlijnen Participatiewet

Jan Karel Jobse



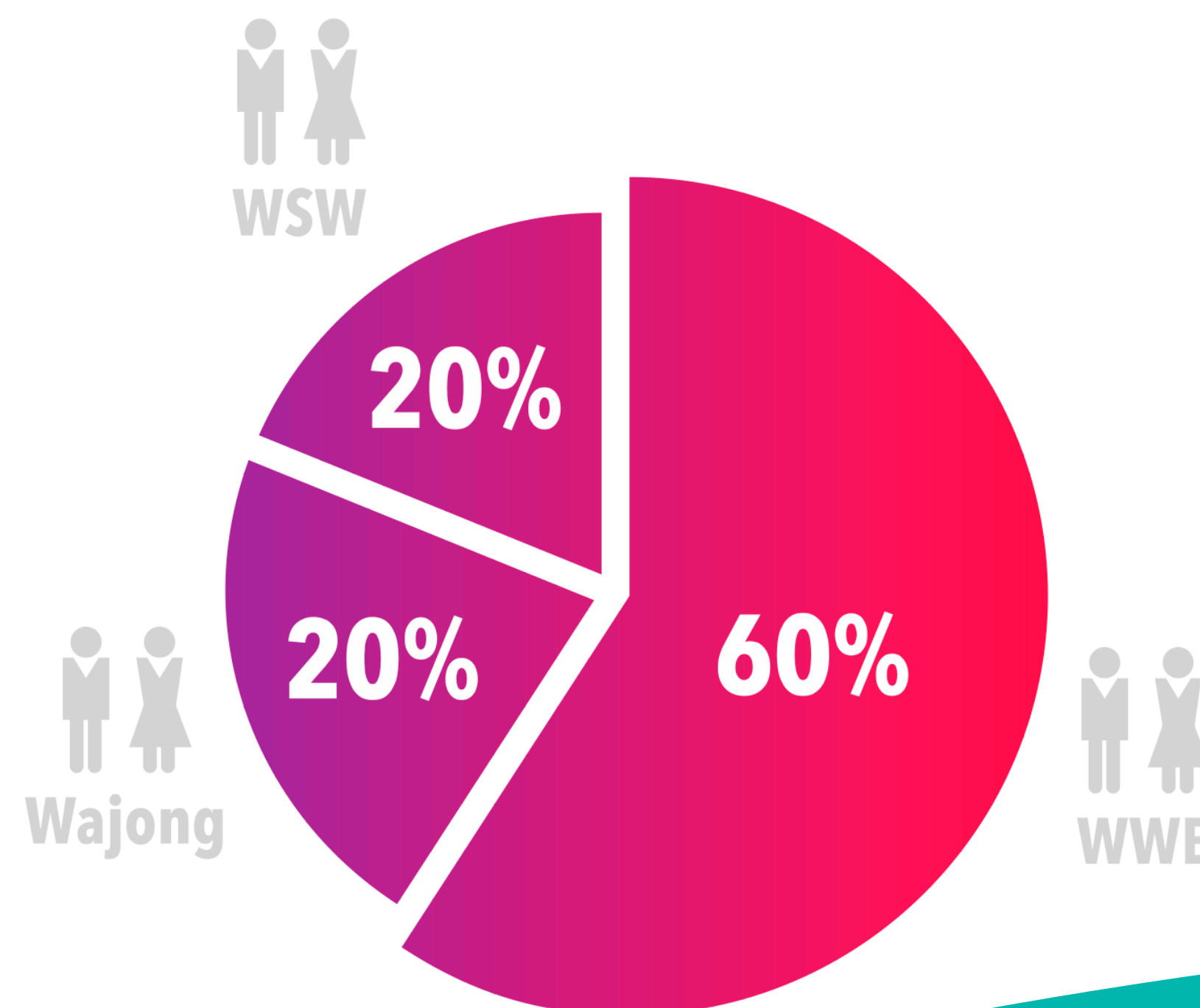
# Mensen met een afstand tot de arbeidsmarkt

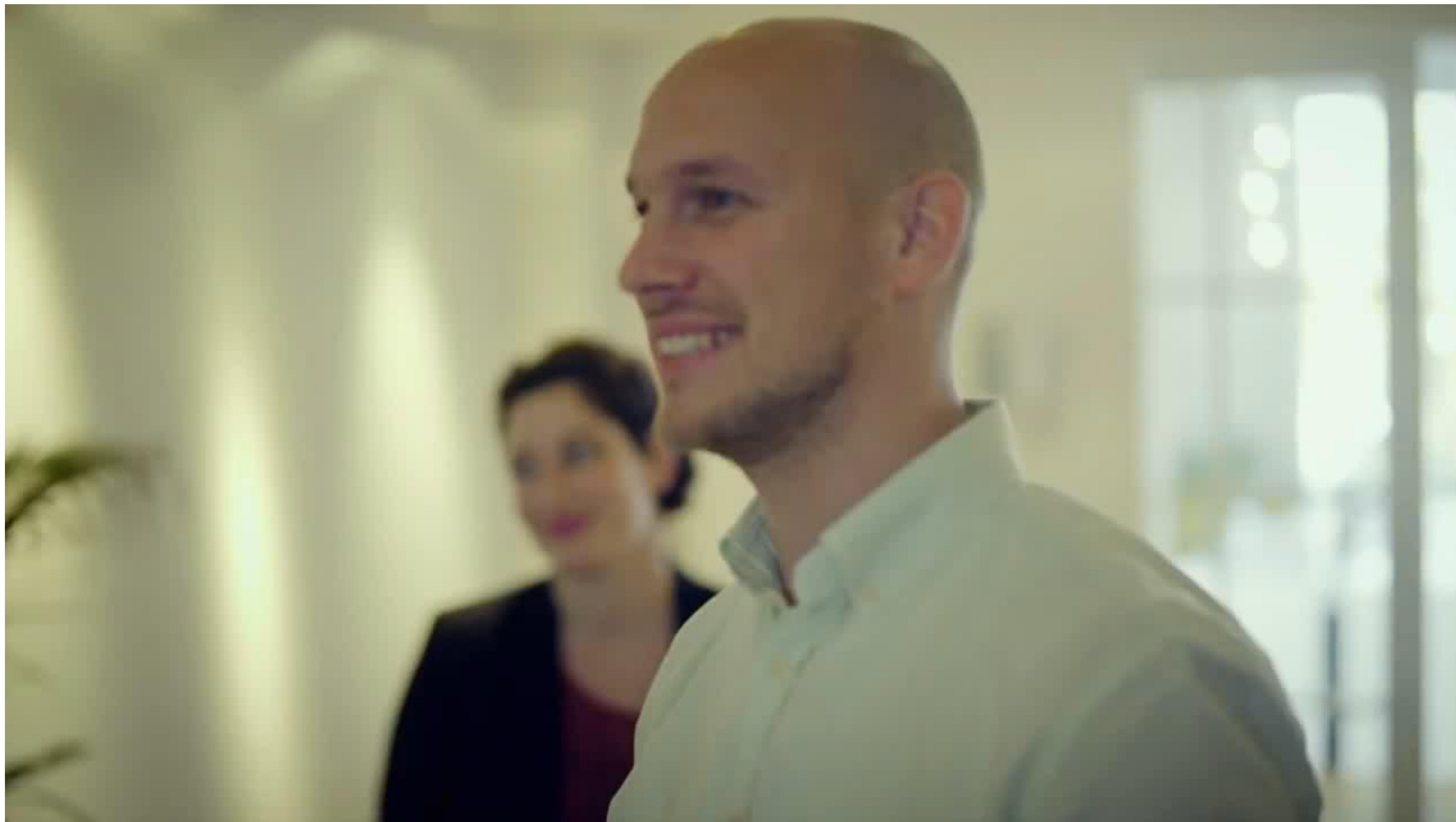
• WWB: 319.000

• Wsw: 118.000

• Wajong: 100.000

**Totaal: 537.000.**





# Participatiewet

- Vanaf 1 januari 2015: Participatiewet
- Doel: Meer mensen aan de slag bij gewone werkgevers  
Geen aparte voorzieningen: Instroom Wsw stopt
- Regie bij gemeenten
  - 35 arbeidsmarktregio's met 35 werkbedrijven
  - Voorzieningen voor werkgevers, zoals loonkostensubsidie
  - Beschut werk voor wie daar echt op aangewezen is

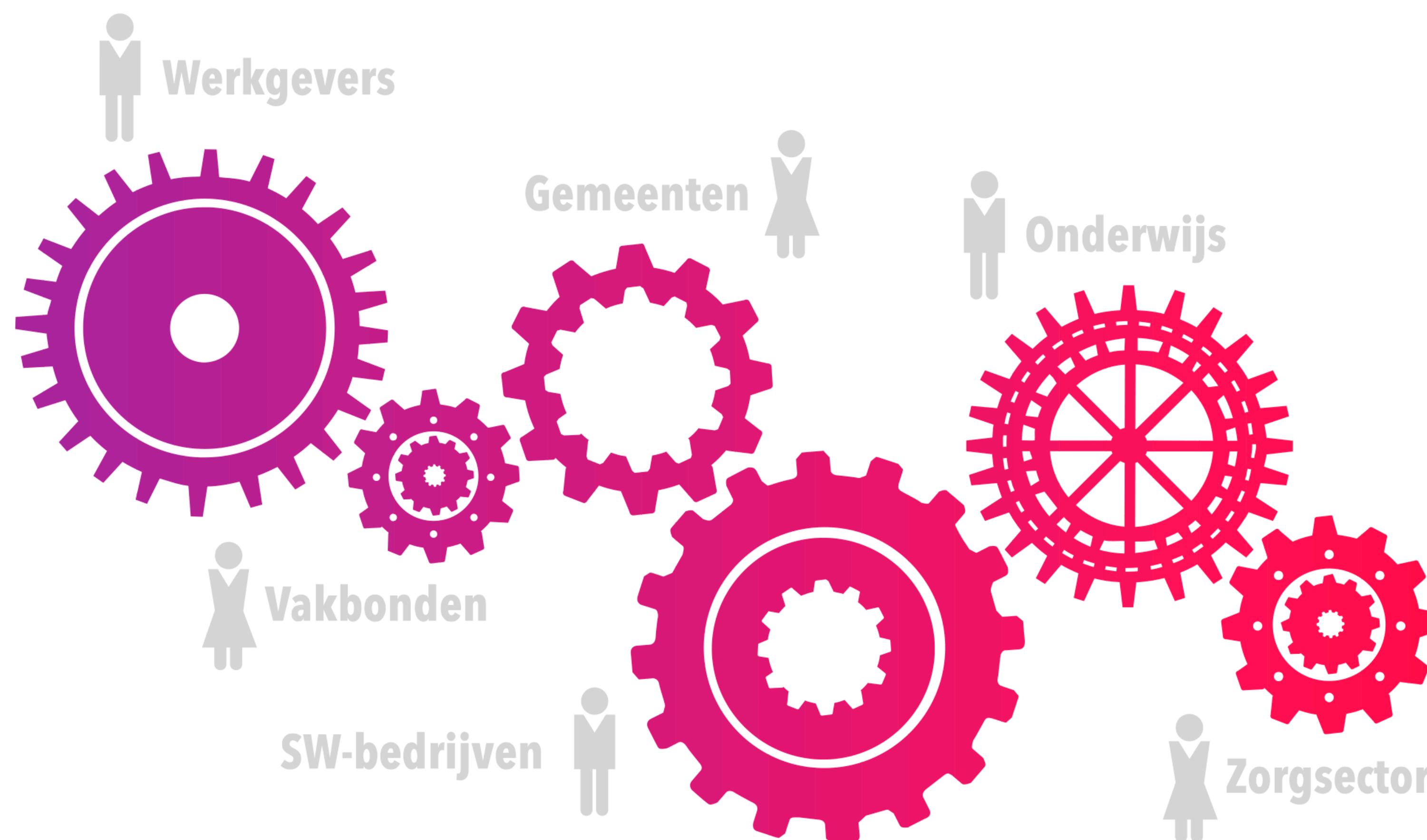


# 35 regionale Werkbedrijven

Gemeenten kunnen het niet alleen

Samenwerking nodig tussen:

- Werkgevers
- Werknemers
- Gemeenten
- UWV
- Zorgsector
- Onderwijs
- SW-bedrijven





**ARBEIDSMARKTREGIO'S**



# Bedrijfsleven

Wat betekent Participatiewet voor het bedrijfsleven:

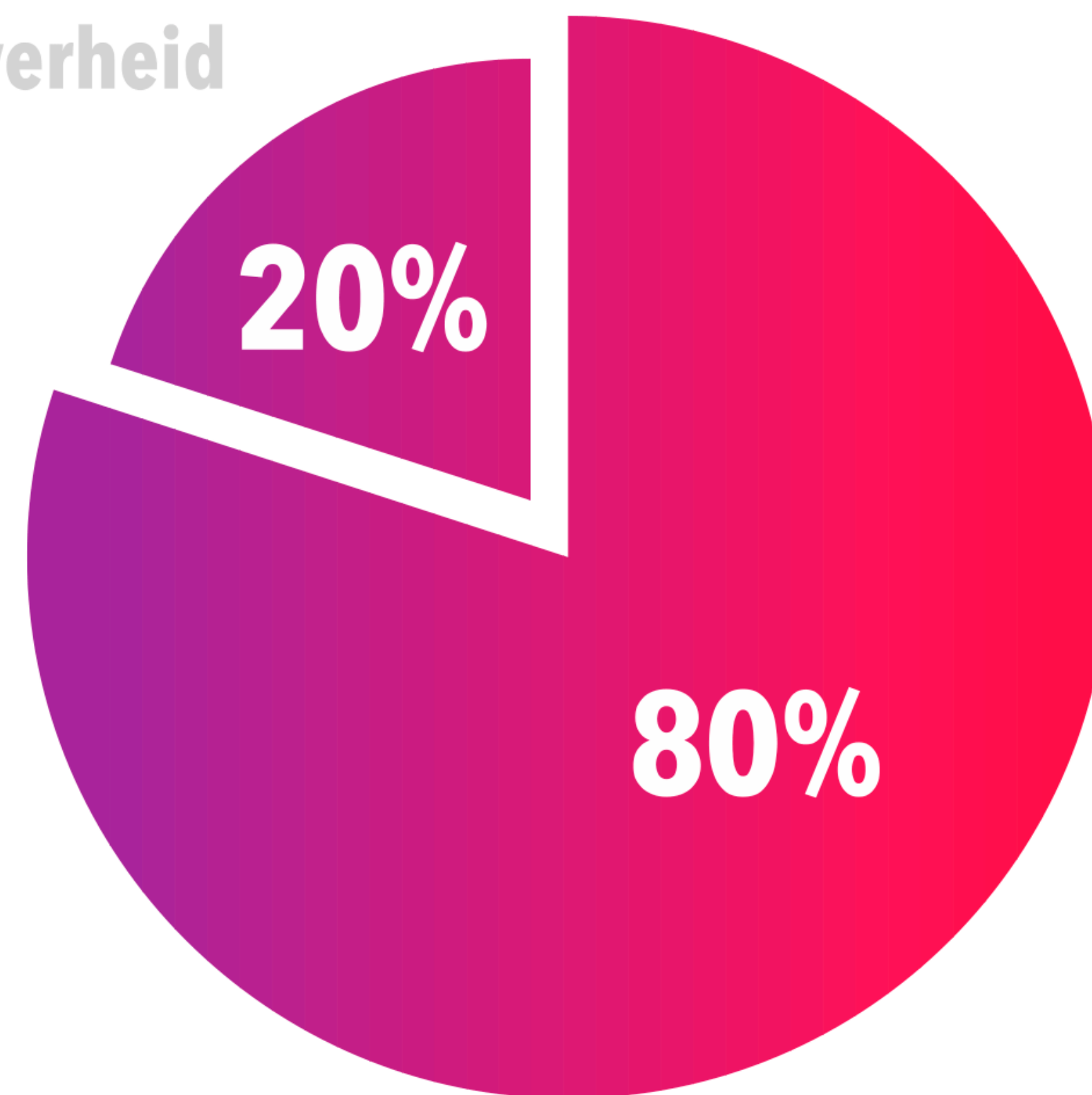
Banenaafspraak:

125.000 extra banen (*garantiebanen*):

- 100.000 bij werkgevers
- 25.000 bij de overheid

met loonkostencompensatie

Quotumwet als stok achter de deur



# Drie rollen

1) “Boodschapper”



2) Strategisch partner



3) Matchmaker



# Sociaal Akkoord 11 april 2013



125.000 banen en  
35 regionale Werkbedrijven

# Wie behoren tot de doelgroep?

- Mensen die niet WML kunnen verdienen en onder de Participatiewet vallen
- Huidige Wajongers
- Mensen met een Wsw-indicatie
- Mensen met een Wiw- of ID-baan
- Voorrang bij plaatsing (afspraken Werkkamer):  
Wajongers en Wsw'ers op de wachtlijst



# Doelgroepregister

- UWV legt register aan en beheert doelgroepregister
- Basis voor nulmeting en monitoring
- Opgenomen: alle mensen die meetellen voor banenafpraak en quotumheffing na plaatsing bij reguliere werkgever



# Wsw-detacheringen

- Wsw-detacheringen tellen mee, opgenomen in de nulmeting
- Bij baanafpraak: extra (t.o.v. nulmeting) Wsw-detacheringen tellen mee als vrijgevallen werk (bij gemeente of sw-bedrijf) is herbezet door mensen in beschut werk
- Bij quotumheffing tellen alle extra Wsw-detacheringen mee, herbezetting niet vereist



# UWV voert nulmeting en monitoring uit

## Nulmeting

- UWV meet de doelgroep

## Monitor

- Jaarlijks
- Actueel aantal extra banen afgezet tegen banen in de nulmeting
- Beoordeling realisatie banenafpraak





# Quotumheffing

- Quotumheffing individuele werkgevers met 25 of meer werknemers (uitgedrukt in verloonde uren)
- Indien niet aan quotum wordt voldaan jaarlijks een heffing
- Bij activering quotum wordt percentage bepaald
- Percentage wordt jaarlijks vastgesteld



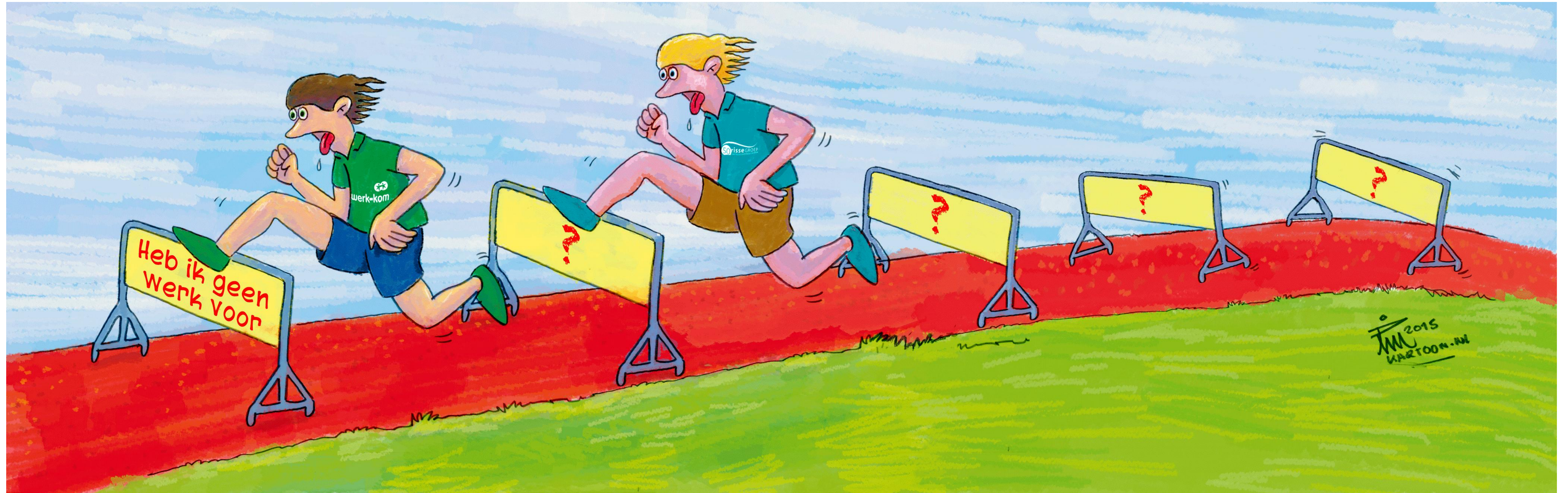
# Verskil banenafpraak en quotumheffing

Banenafpraak	Quotumheffing
Vrijwillige afspraak (Sociaal Akkoord)	Wettelijke "stok achter de deur"
Grote en kleine werkgevers realiseren banen	Alleen van toepassing op grote werkgevers
Alleen onderscheid tussen sector overheid en niet-overheid van belang	Heffing op individueel werkgeversniveau
Inleenverbanden toegerekend aan inlenende sector	Inleenverbanden toegerekend aan individuele werkgever

# Participatiewet de weg naar droombanen?



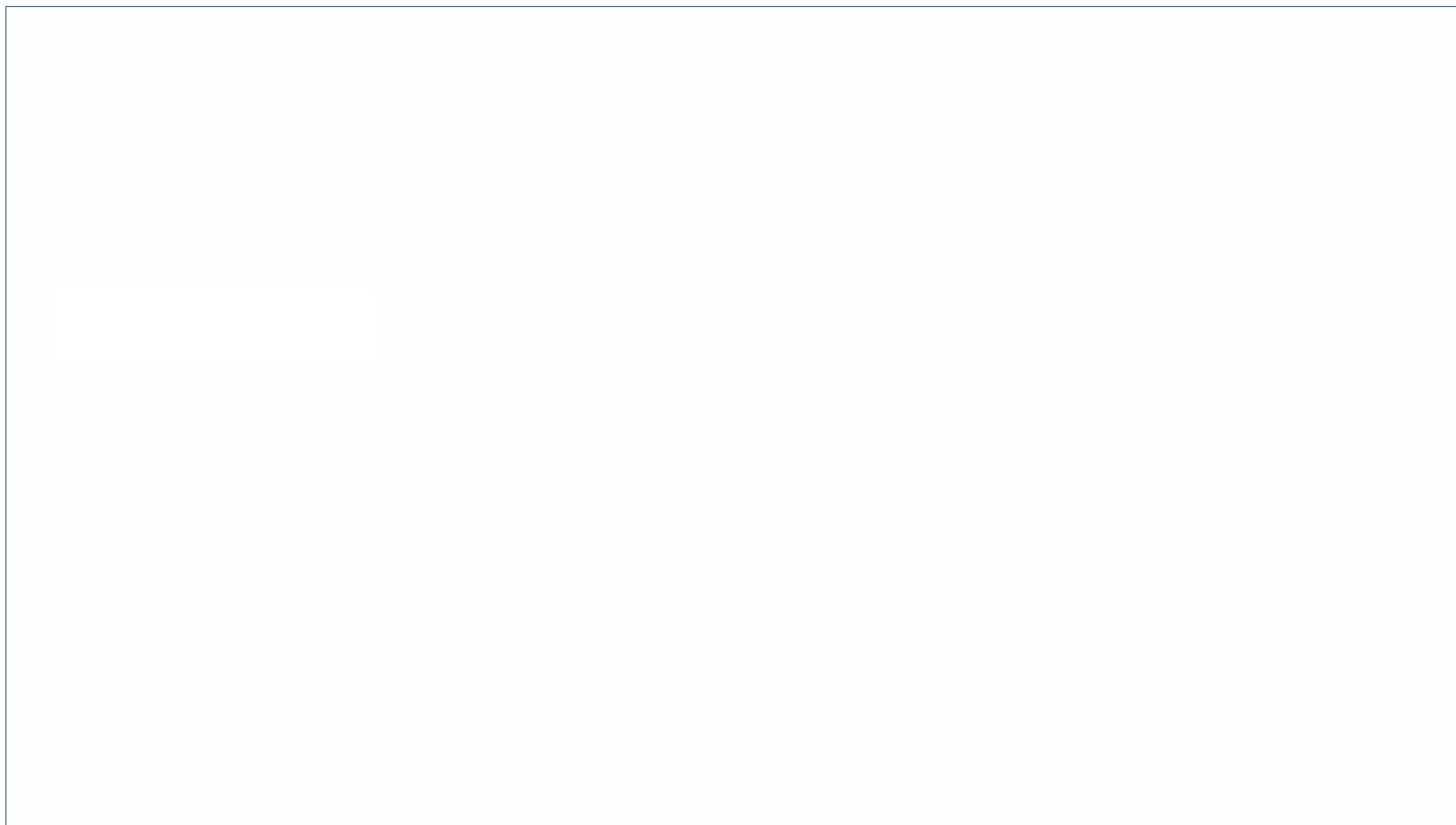
# Of zijn er te veel hindernissen?



En dan nu:  
aan de slag!

# Werk.Kom

## en de Participatiewet





**MATCHMAKER**

Werkgevers kunnen bij **Werk.Kom** terecht voor:

- Kosteloos advies en ondersteuning bij het vinden van personeel
- Het uitzetten en invullen van vacatures
- Maatwerkvragen
- Effectievere inzet van uw eigen personeel:  
o.a. jobcarving, functiecreatie
- Spoor 2-trajecten



## Mogelijkheden om werkzoekenden in uw bedrijf in te zetten:

- reguliere arbeidsovereenkomst
- pay-rolling
- (groeps)detachering
- stage- of leerwerkplek
- werken op locatie of project op maat

## Waar liggen de kansen voor u als ondernemer?

- Gemotiveerde en loyale medewerkers
- Invulling van uw MVO-beleid
- Mogelijkheid voor financiële compensatie

## Werk.Kom biedt u concreet:

- Een vaste contactpersoon voor werkgevers
- Loonwaardemeting
- Mogelijkheid van een proefplaatsing
- No-risk polis (nieuwe voorwaarden volgen)
- Jobcoaching (intern of extern), nazorg
- Indien nodig werkplekaanpassingen

# Vragen of vrijblijvend advies?

Wij staan voor u klaar!



# Alweer aan de slag!

*In subgroepen formuleren (**20 minuten**) van mogelijke oplossingen voor de hindernissen uit deel 1 van de workshop!*

# Toelichting Best Practice

door Rolf Derckx van Aldor BV

# Terugkoppeling oplossingen en afsluiting